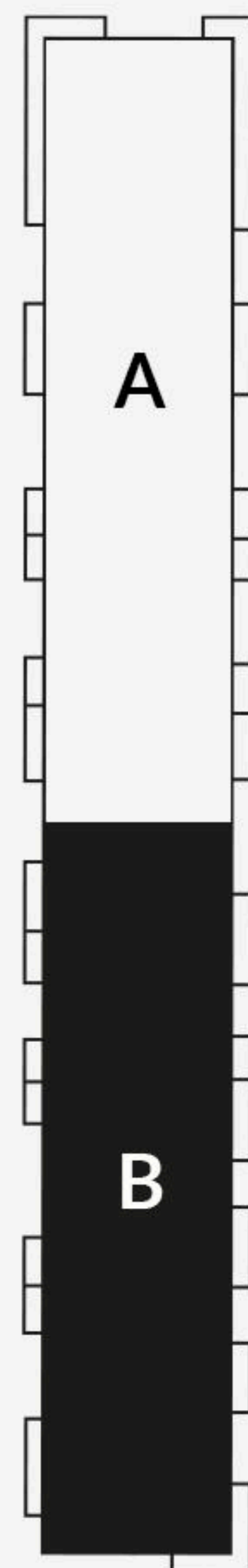


ŁĄCZNA POWIERZCHNIA: **57,97 m²**

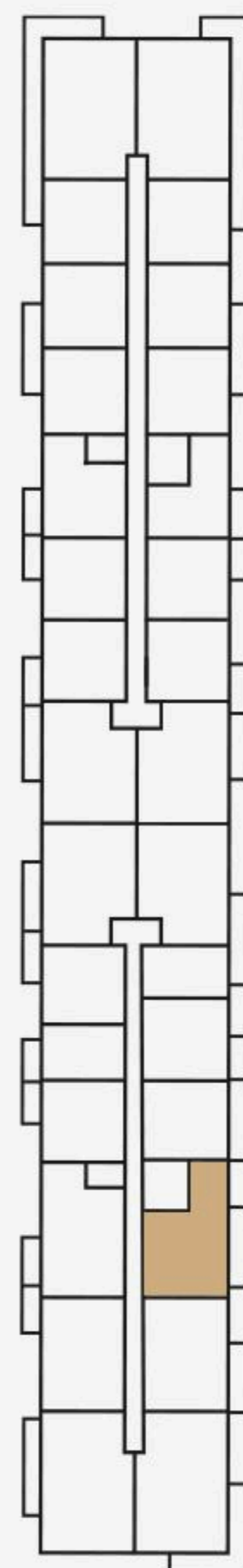
POWIERZCHNIA UŻYTKOWA: **56,25 m²**

1	Salon z aneksem	24,35 m ²
2	Sypialnia	11,57 m ²
3	Sypialnia	10,64 m ²
4	Łazienka	4,61 m ²
5	Hol	5,08 m ²
	Ściany z możl. demont.	1,72 m ²
	Balkon	TAK

Mapa osiedla



Rzut kondygnacji

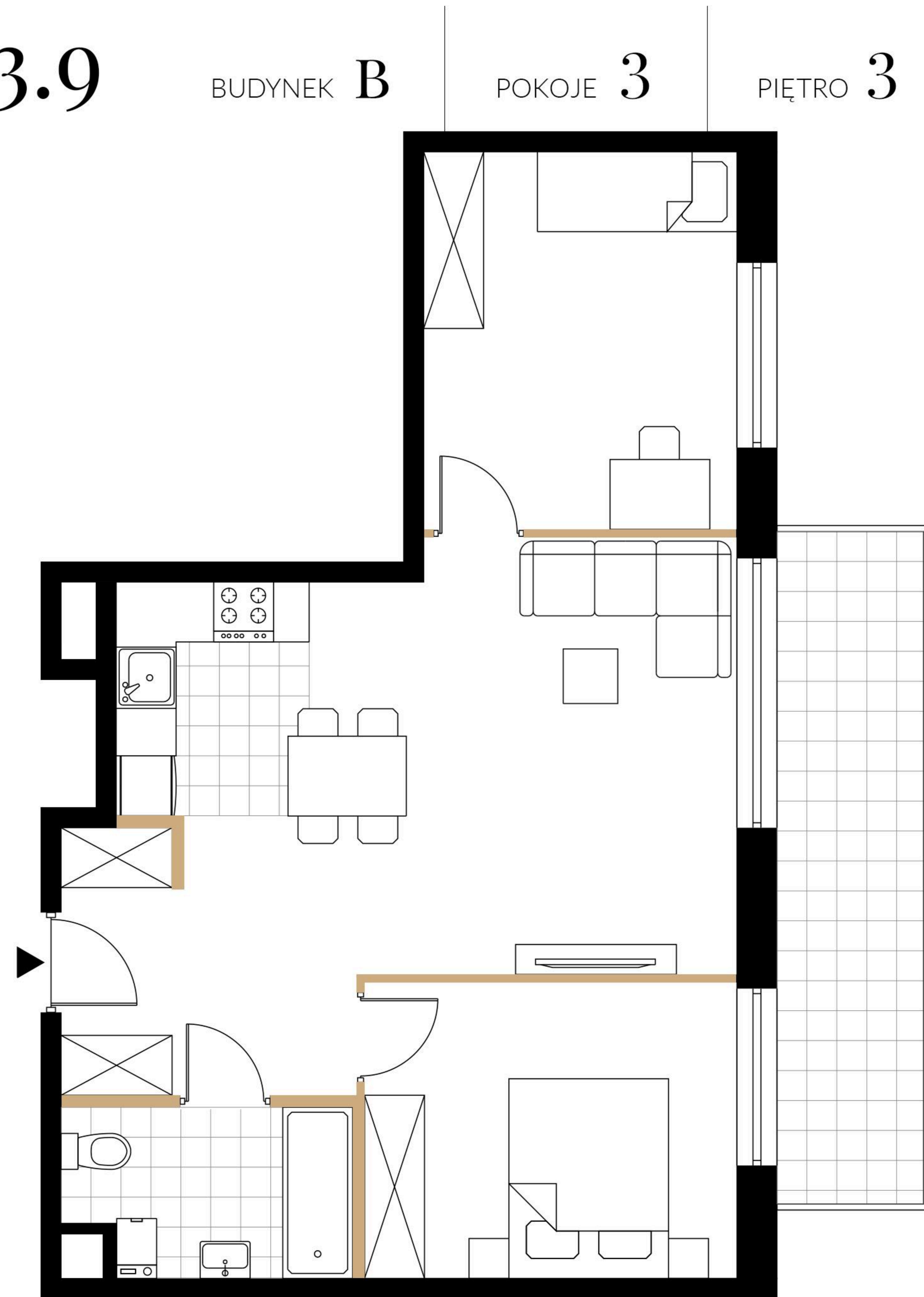


B3.9

BUDYNEK B

POKOJE 3

PIĘTRO 3



Powierzchnia użytkowa lokalu określona została na podstawie Polskiej Normy PN-ISO 9836:2015-12. Łączna powierzchnia lokalu uwzględnia powierzchnię elementów nadających się do demontażu. Powierzchnia lokalu może ulec zmianie w granicach +/- 2%. Na wszelkie zmiany należy uzyskać zgodę projektanta. Nie dopuszcza się zmian elewacji budynku. Nie dopuszcza się wkuwania podejść instalacyjnych w ściany międzylokalowe. Niniejsza karta lokalu ma charakter poglądowy i nie stanowi oferty w rozumieniu ustawy z dnia 23 kwietnia 1964 r. KC.