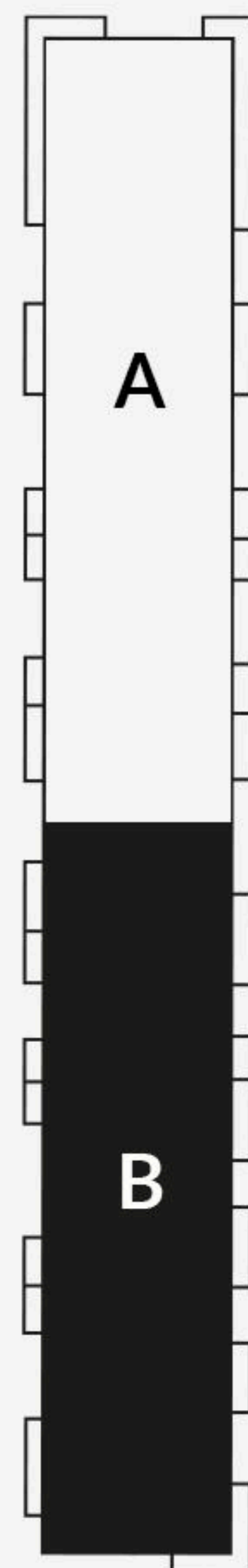


ŁĄCZNA POWIERZCHNIA: **43,46 m²**

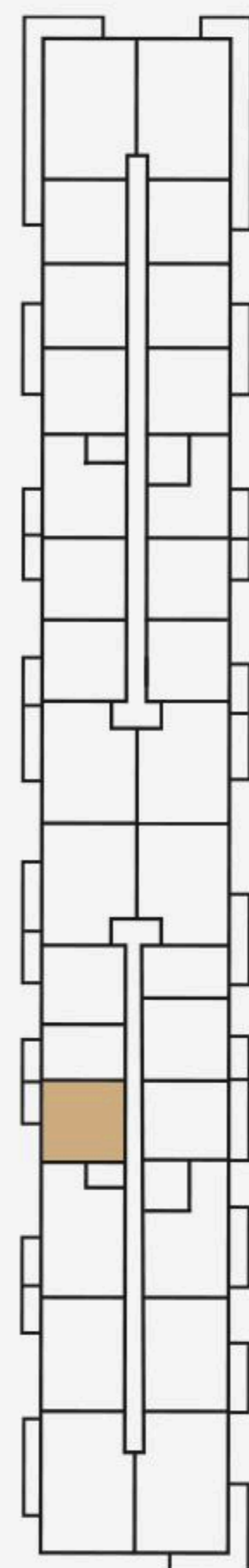
POWIERZCHNIA UŻYTKOWA: **42,14 m²**

1	Salon z aneksem	22,55 m²
2	Sypialnia	10,79 m²
3	Łazienka	4,61 m²
4	Hol	4,19 m²
	Ściany z możl. demont.	1,32 m²
	Balkon	TAK

Mapa osiedla



Rzut kondygnacji

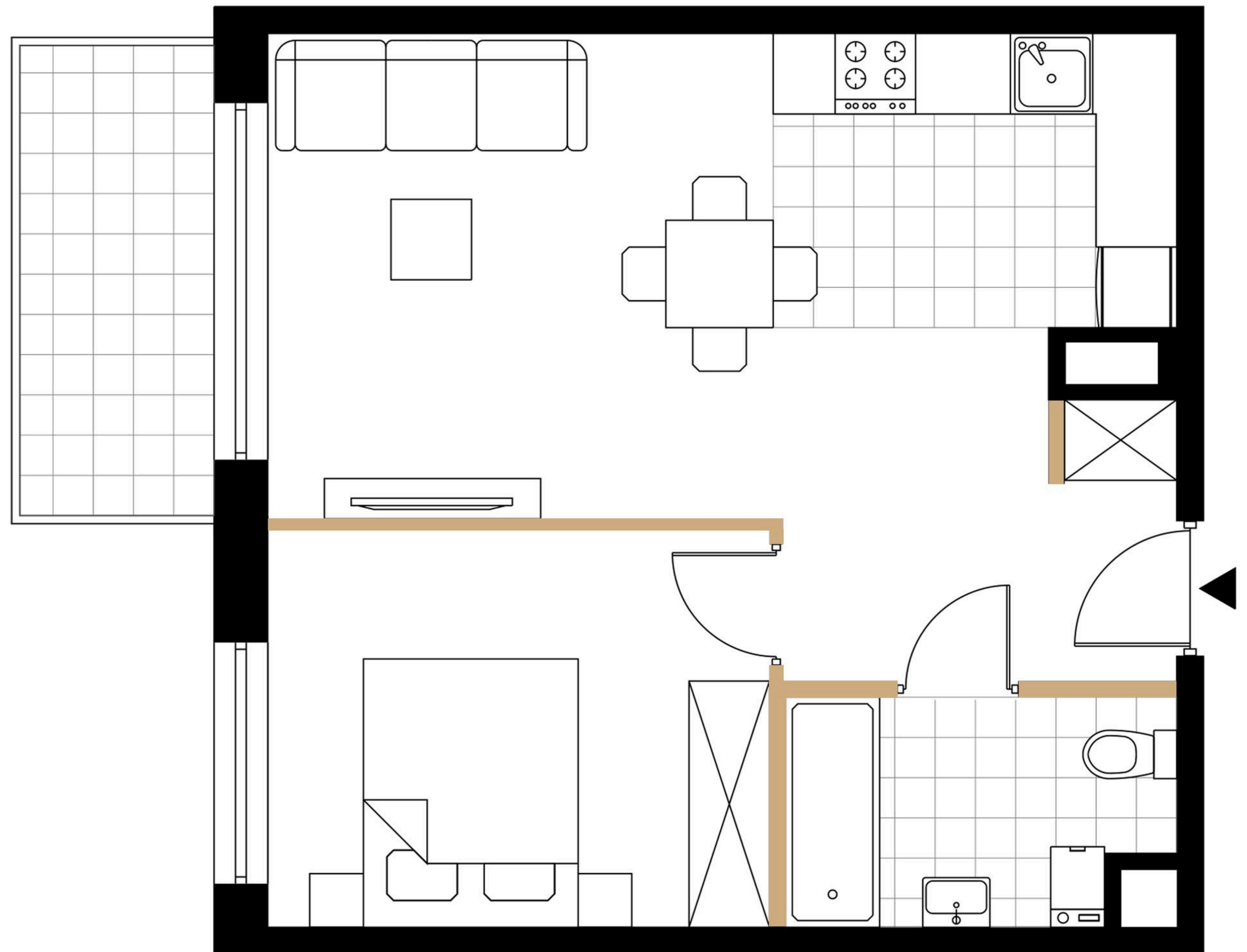


B3.1

BUDYNEK **B**

POKOJE **2**

PIĘTRO **3**



Powierzchnia użytkowa lokalu określona została na podstawie Polskiej Normy PN-ISO 9836:2015-12. Łączna powierzchnia lokalu uwzględnia powierzchnię elementów nadających się do demontażu. Powierzchnia lokalu może ulec zmianie w granicach +/- 2%. Na wszelkie zmiany należy uzyskać zgodę projektanta. Nie dopuszcza się zmian elewacji budynku. Nie dopuszcza się wkuwania podejść instalacyjnych w ściany międzylokalowe. Niniejsza karta lokalu ma charakter poglądowy i nie stanowi oferty w rozumieniu ustawy z dnia 23 kwietnia 1964 r. KC.