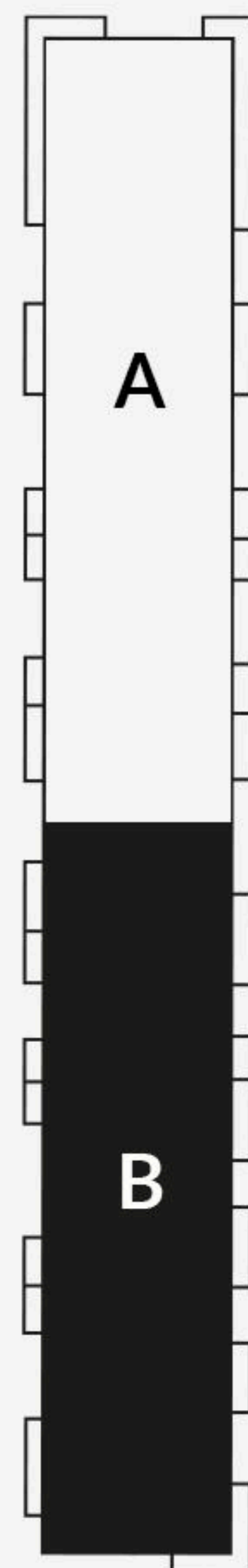


ŁĄCZNA POWIERZCHNIA: **42,23 m<sup>2</sup>**

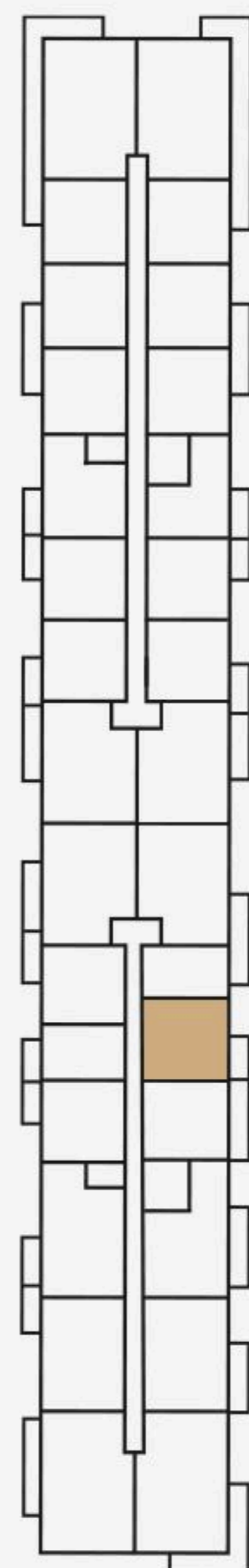
POWIERZCHNIA UŻYTKOWA: **40,91 m<sup>2</sup>**

1	Salon z aneksem	20,43 m <sup>2</sup>
2	Sypialnia	10,79 m <sup>2</sup>
3	Łazienka	4,61 m <sup>2</sup>
4	Hol	5,08 m <sup>2</sup>
	Ściany z możl. demont.	1,32 m <sup>2</sup>
	Balkon	TAK

Mapa osiedla



Rzut kondygnacji

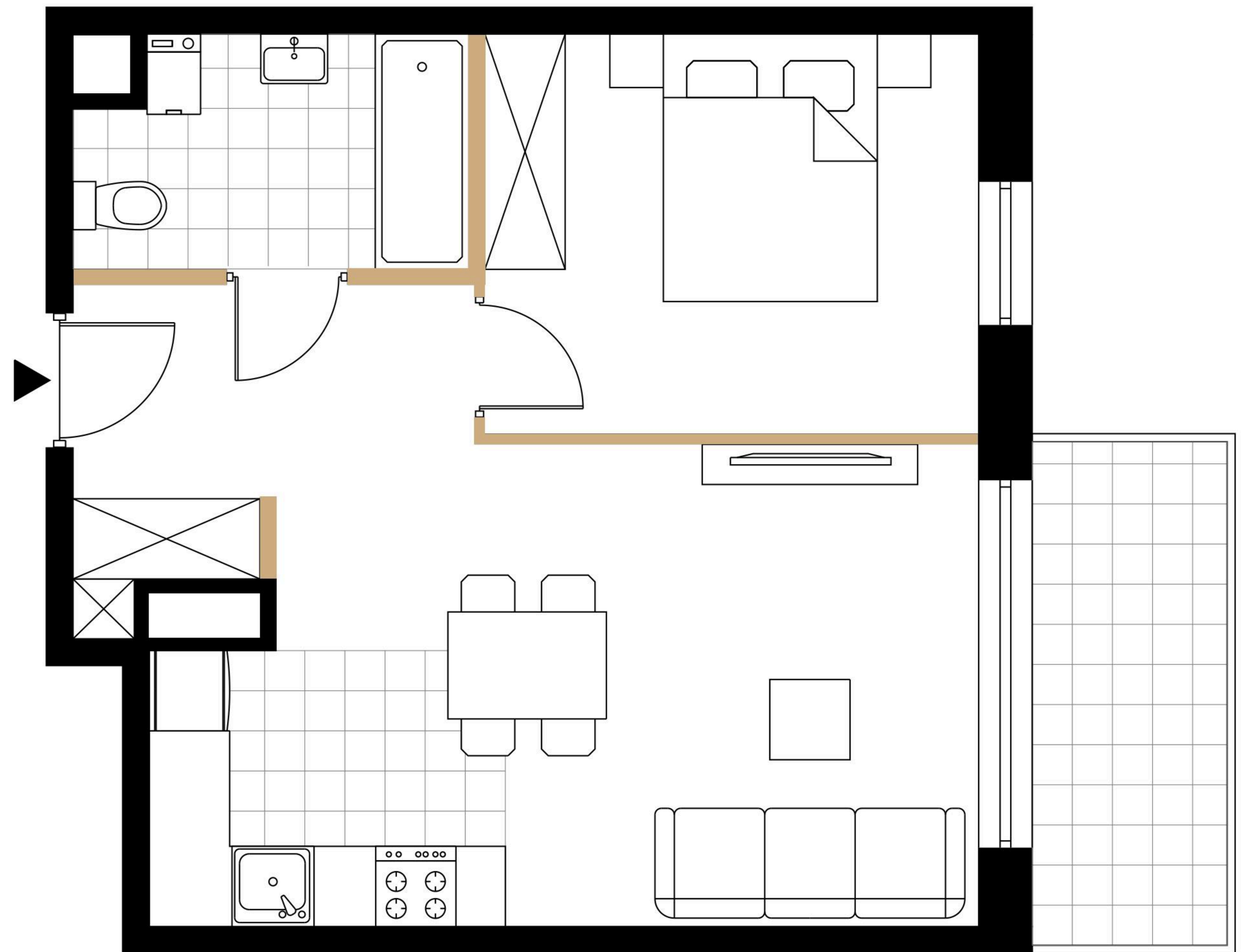


B2.7

BUDYNEK B

POKOJE 2

PIĘTRO 2



Powierzchnia użytkowa lokalu określona została na podstawie Polskiej Normy PN-ISO 9836:2015-12. Łączna powierzchnia lokalu uwzględnia powierzchnię elementów nadających się do demontażu. Powierzchnia lokalu może ulec zmianie w granicach +/- 2%. Na wszelkie zmiany należy uzyskać zgodę projektanta. Nie dopuszcza się zmian elewacji budynku. Nie dopuszcza się wkuwania podejść instalacyjnych w ściany międzylokalowe. Niniejsza karta lokalu ma charakter poglądowy i nie stanowi oferty w rozumieniu ustawy z dnia 23 kwietnia 1964 r. KC.