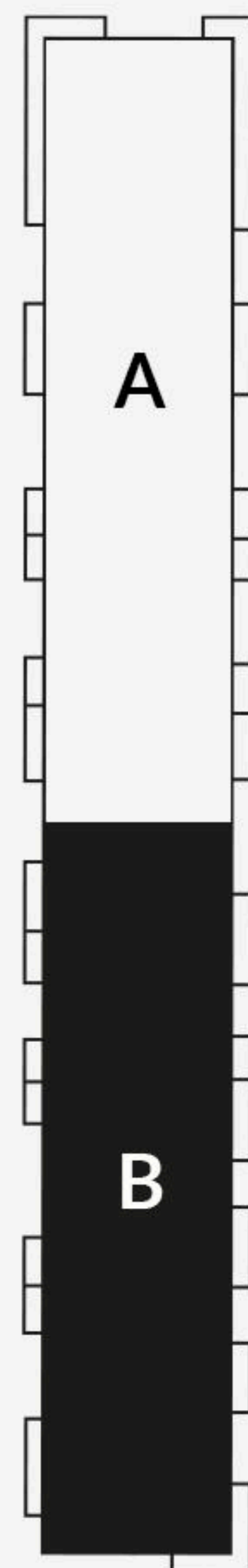


ŁĄCZNA POWIERZCHNIA: **68,60 m²**

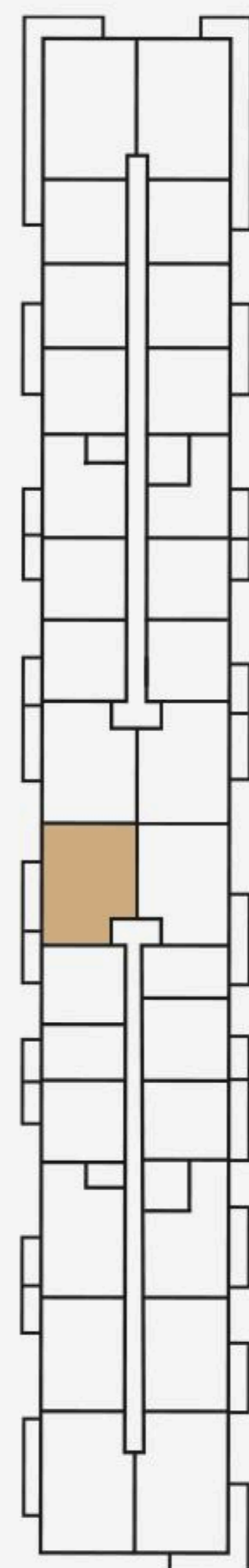
POWIERZCHNIA UŻYTKOWA: **65,95 m²**

1	Salon z aneksem	22,92 m ²
2	Sypialnia	12,47 m ²
3	Sypialnia	11,30 m ²
4	Łazienka	4,78 m ²
5	WC	1,53 m ²
6	Hol	12,95 m ²
	Ściany z możl. demont.	2,65 m ²
	Balkon	TAK

Mapa osiedla



Rzut kondygnacji

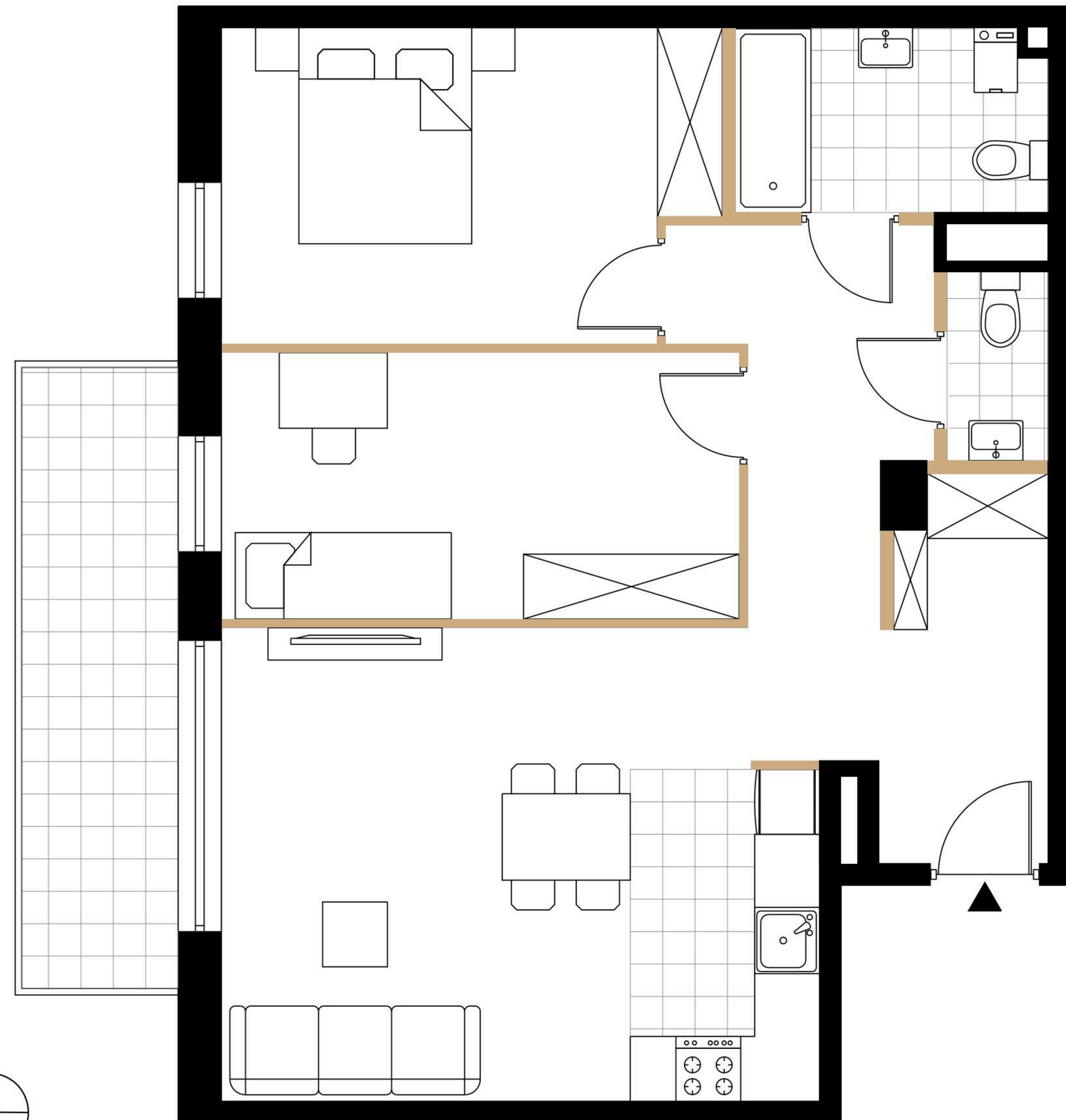


B2.4

BUDYNEK B

POKOJE 3

PIĘTRO 2



Powierzchnia użytkowa lokalu określona została na podstawie Polskiej Normy PN-ISO 9836:2015-12. Łączna powierzchnia lokalu uwzględnia powierzchnię elementów nadających się do demontażu. Powierzchnia lokalu może ulec zmianie w granicach +/- 2%. Na wszelkie zmiany należy uzyskać zgodę projektanta. Nie dopuszcza się zmian elewacji budynku. Nie dopuszcza się wkuwania podejść instalacyjnych w ściany międzylokalowe. Niniejsza karta lokalu ma charakter poglądowy i nie stanowi oferty w rozumieniu ustawy z dnia 23 kwietnia 1964 r. KC.