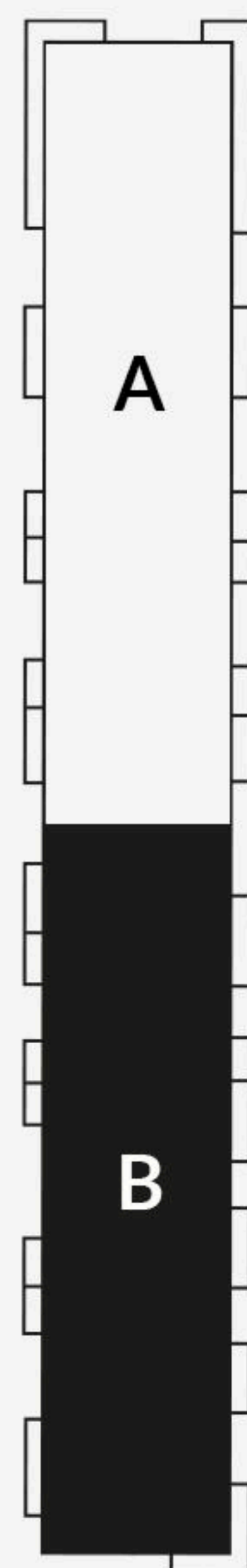


ŁĄCZNA POWIERZCHNIA: **82,35 m²**

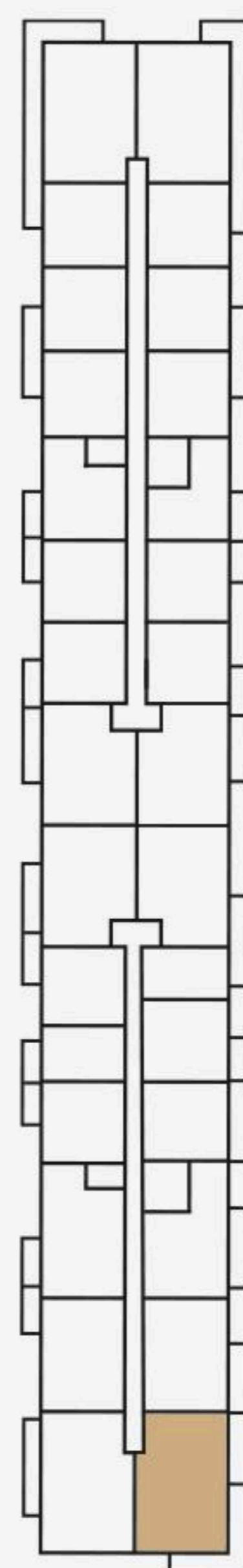
POWIERZCHNIA UŻYTKOWA: **78,59 m²**

1	Salon z aneksem	24,77 m ²
2	Sypialnia	10,68 m ²
3	Sypialnia	10,66 m ²
4	Sypialnia	10,24 m ²
5	Łazienka	4,61 m ²
6	Łazienka	3,80 m ²
7	Hol	13,83 m ²
	Ściany z możl. demont.	3,76 m ²
	Balkon	TAK

Mapa osiedla



Rzut kondygnacji

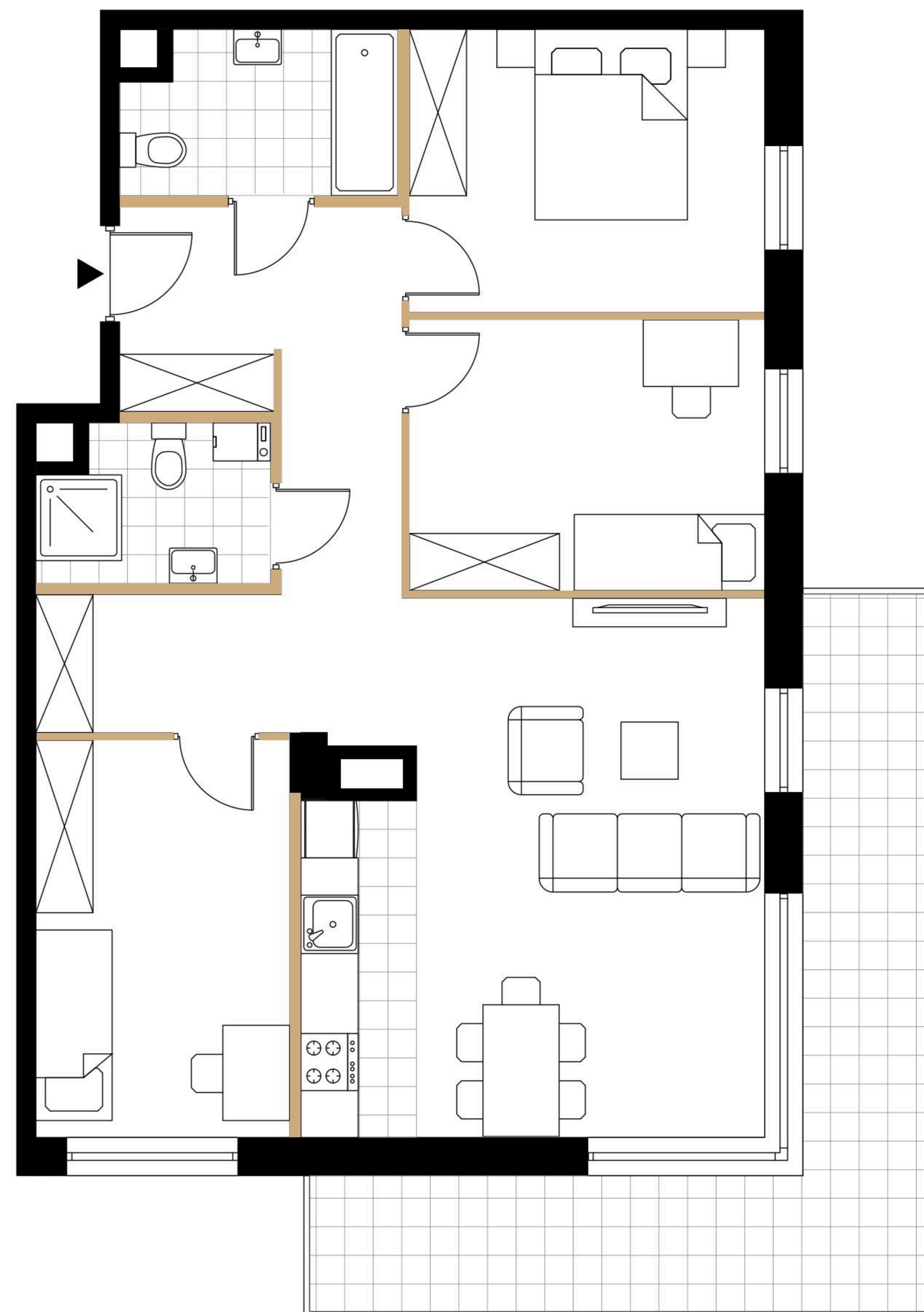


B2.11

BUDYNEK **B**

POKOJE **4**

PIĘTRO **2**



Powierzchnia użytkowa lokalu określona została na podstawie Polskiej Normy PN-ISO 9836:2015-12. Łączna powierzchnia lokalu uwzględnia powierzchnię elementów nadających się do demontażu. Powierzchnia lokalu może ulec zmianie w granicach +/- 2%. Na wszelkie zmiany należy uzyskać zgodę projektanta. Nie dopuszcza się zmian elewacji budynku. Nie dopuszcza się wkuwania podejść instalacyjnych w ściany międzylokalowe. Niniejsza karta lokalu ma charakter poglądowy i nie stanowi oferty w rozumieniu ustawy z dnia 23 kwietnia 1964 r. KC.