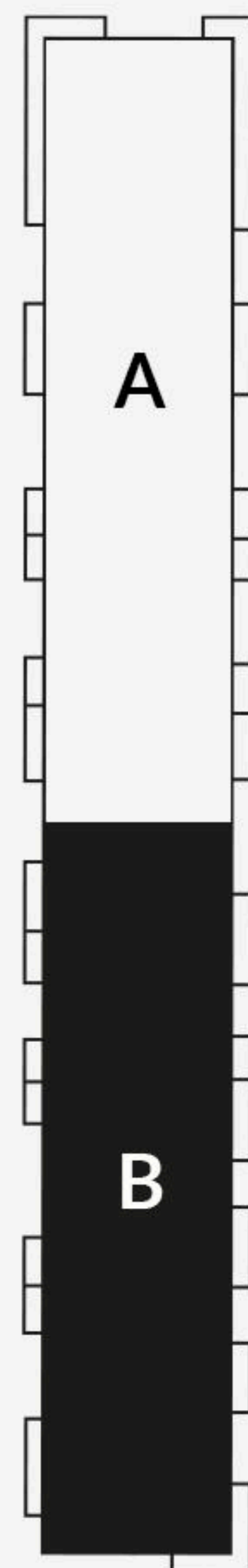


ŁĄCZNA POWIERZCHNIA: **28,05 m²**

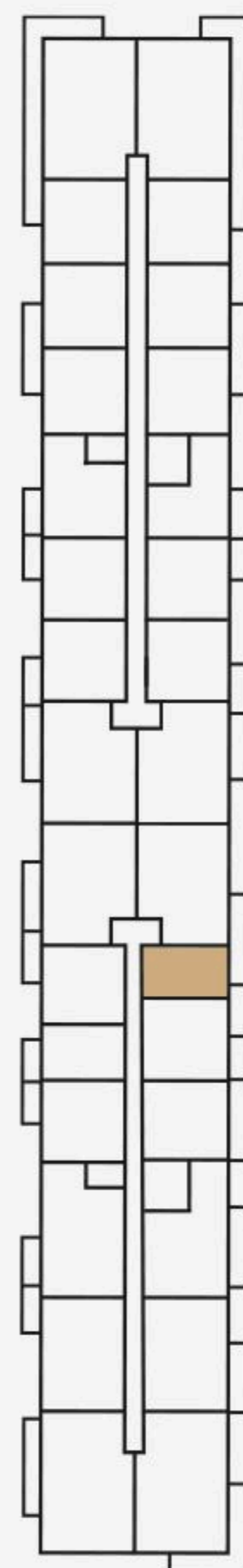
POWIERZCHNIA UŻYTKOWA: **27,38 m²**

1	Salon z aneksem	18,29 m²
2	Łazienka	4,14 m²
3	Hol	4,95 m²
	Ściany z możl. demont.	0,67 m²
	Balkon	TAK

Mapa osiedla



Rzut kondygnacji

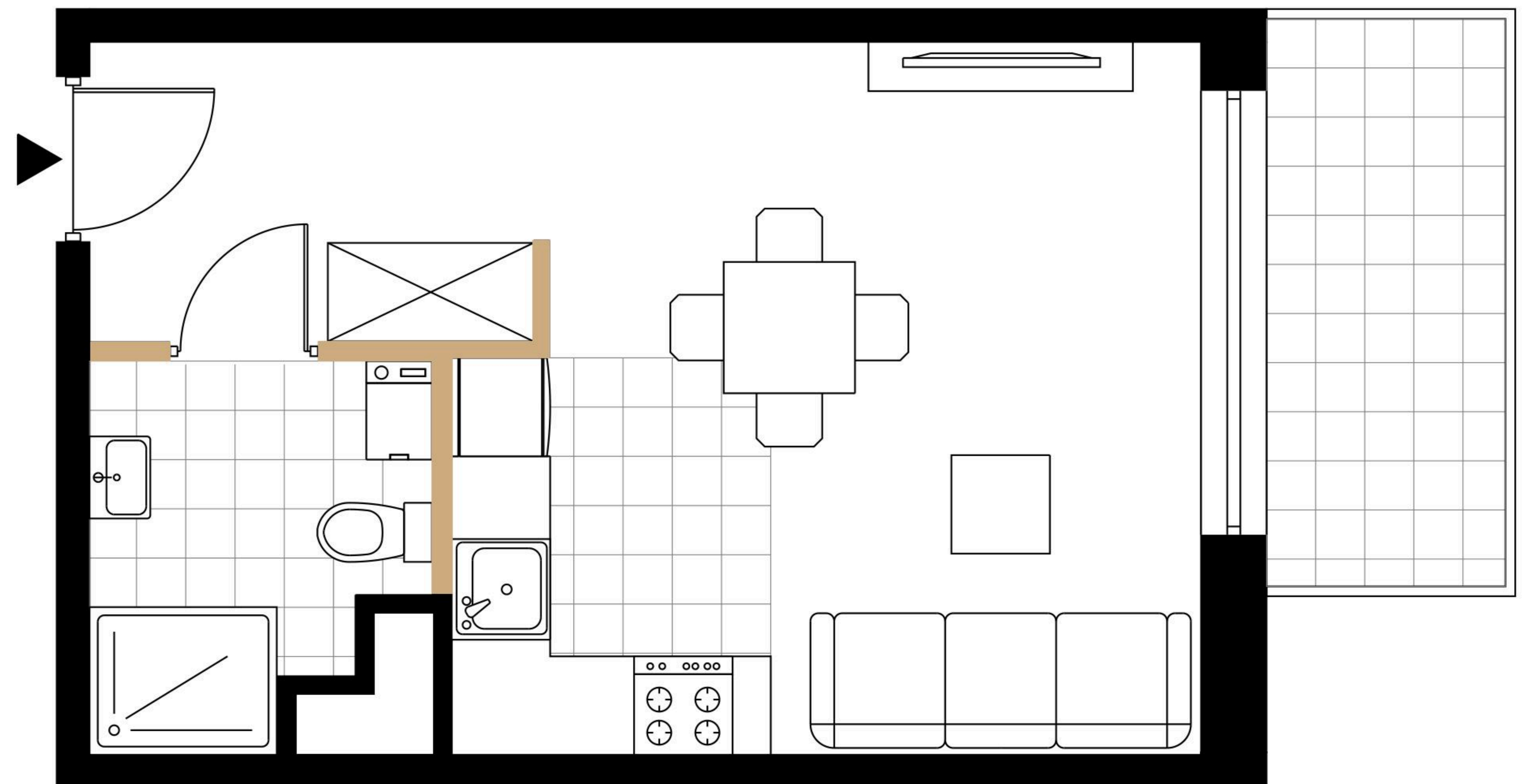


B1.6

BUDYNEK **B**

POKOJE **1**

PIĘTRO **1**



Powierzchnia użytkowa lokalu określona została na podstawie Polskiej Normy PN-ISO 9836:2015-12. Łączna powierzchnia lokalu uwzględnia powierzchnię elementów nadających się do demontażu. Powierzchnia lokalu może ulec zmianie w granicach +/- 2%. Na wszelkie zmiany należy uzyskać zgodę projektanta. Nie dopuszcza się zmian elewacji budynku. Nie dopuszcza się wkuwania podejść instalacyjnych w ściany międzylokalowe. Niniejsza karta lokalu ma charakter poglądowy i nie stanowi oferty w rozumieniu ustawy z dnia 23 kwietnia 1964 r. KC.