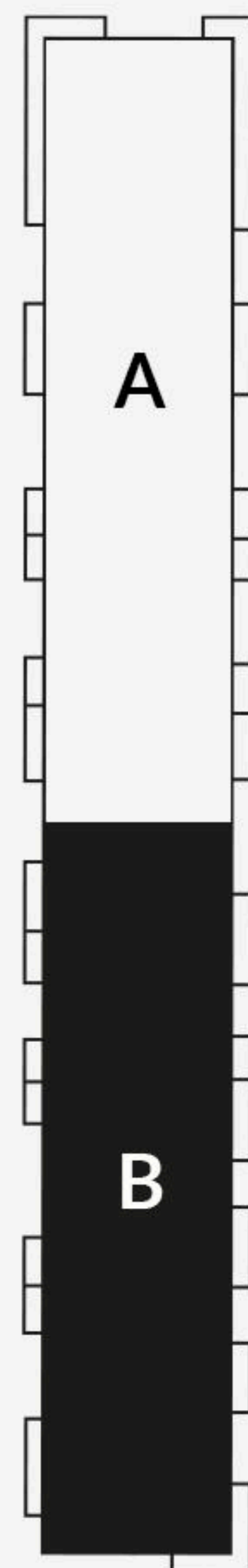


ŁĄCZNA POWIERZCHNIA: **64,68 m<sup>2</sup>**

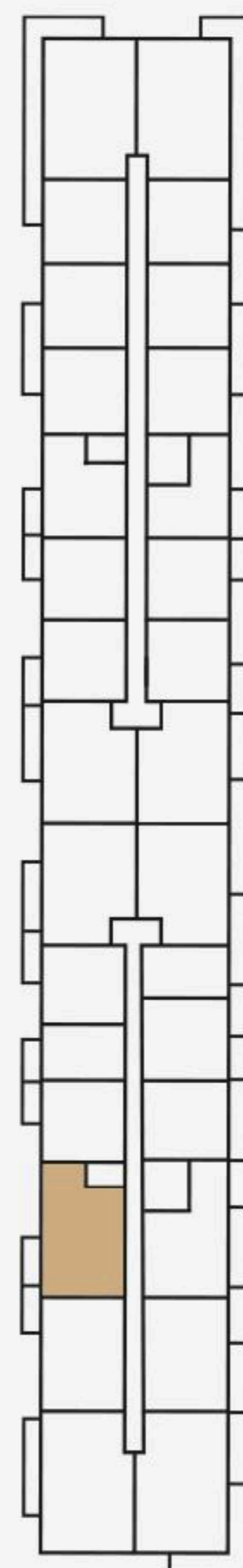
POWIERZCHNIA UŻYTKOWA: **62,80 m<sup>2</sup>**

1	Salon z aneksem	25,58 m <sup>2</sup>
2	Sypialnia	13,03 m <sup>2</sup>
3	Sypialnia	10,00 m <sup>2</sup>
4	Łazienka	4,12 m <sup>2</sup>
5	Hol	10,07 m <sup>2</sup>
	Ściany z możl. demont.	1,88 m <sup>2</sup>
	Balkon	TAK

Mapa osiedla



Rzut kondygnacji

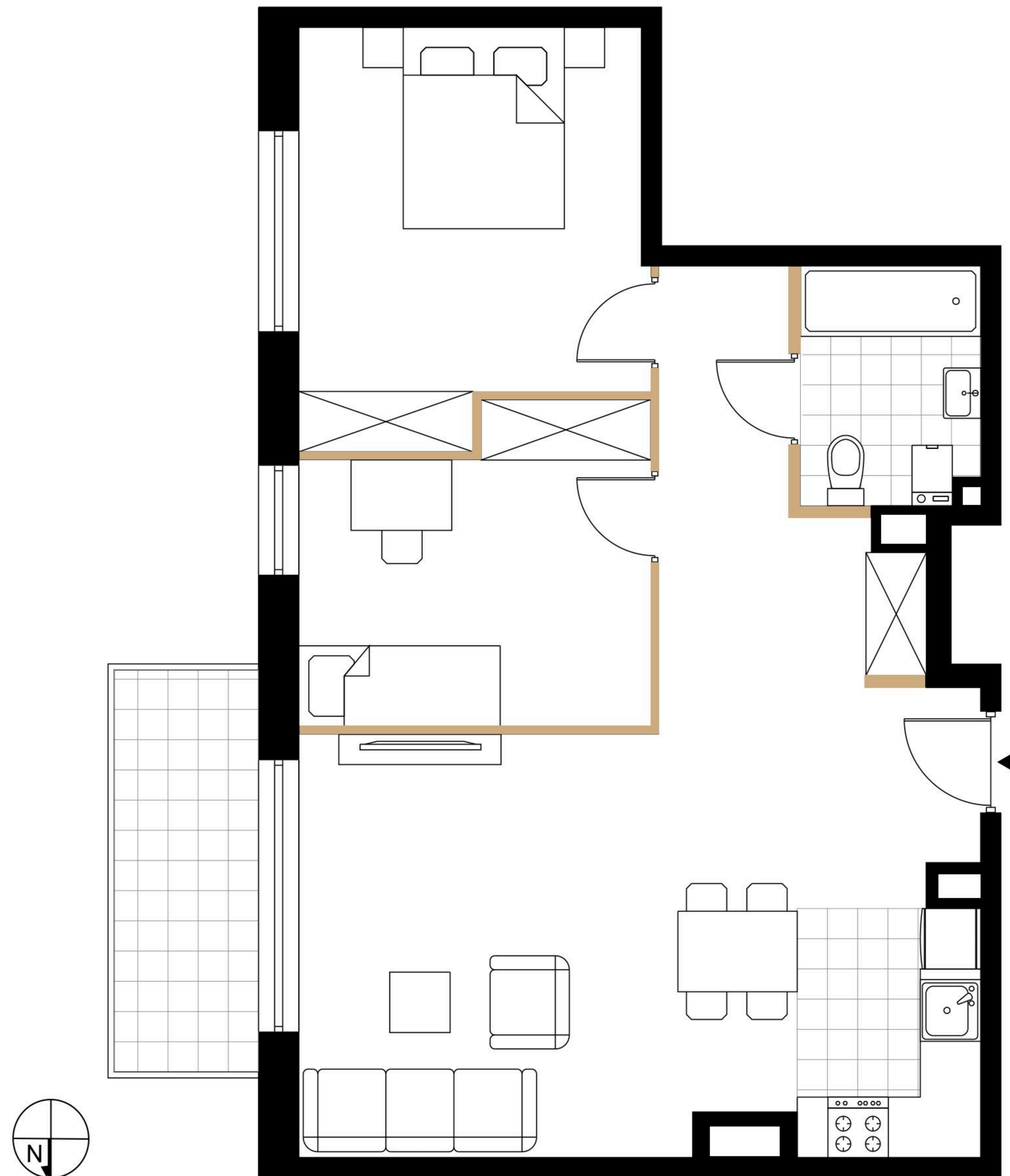


B1.14

BUDYNEK B

POKOJE 3

PIĘTRO 1



Powierzchnia użytkowa lokalu określona została na podstawie Polskiej Normy PN-ISO 9836:2015-12. Łączna powierzchnia lokalu uwzględnia powierzchnię elementów nadających się do demontażu. Powierzchnia lokalu może ulec zmianie w granicach  $\pm 2\%$ . Na wszelkie zmiany należy uzyskać zgodę projektanta. Nie dopuszcza się zmian elewacji budynku. Nie dopuszcza się wkuwania podejść instalacyjnych w ściany międzylokalowe. Niniejsza karta lokalu ma charakter poglądowy i nie stanowi oferty w rozumieniu ustawy z dnia 23 kwietnia 1964 r. KC.