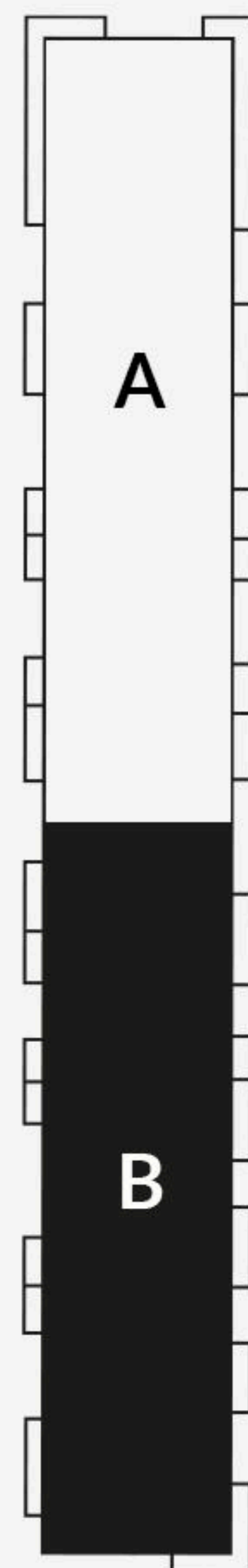


ŁĄCZNA POWIERZCHNIA: **82,35 m<sup>2</sup>**

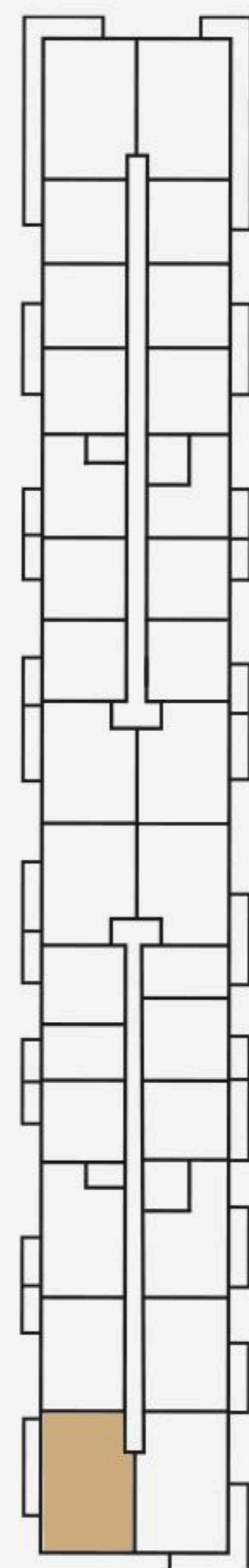
POWIERZCHNIA UŻYTKOWA: **78,59 m<sup>2</sup>**

1	Salon z aneksem	24,76 m <sup>2</sup>
2	Sypialnia	10,68 m <sup>2</sup>
3	Sypialnia	10,66 m <sup>2</sup>
4	Sypialnia	10,24 m <sup>2</sup>
5	Łazienka	4,61 m <sup>2</sup>
6	Łazienka	3,79 m <sup>2</sup>
7	Hol	13,85 m <sup>2</sup>
	Ściany z możl. demont.	3,76 m <sup>2</sup>
	Balkon	<b>TAK</b>

Mapa osiedla



Rzut kondygnacji

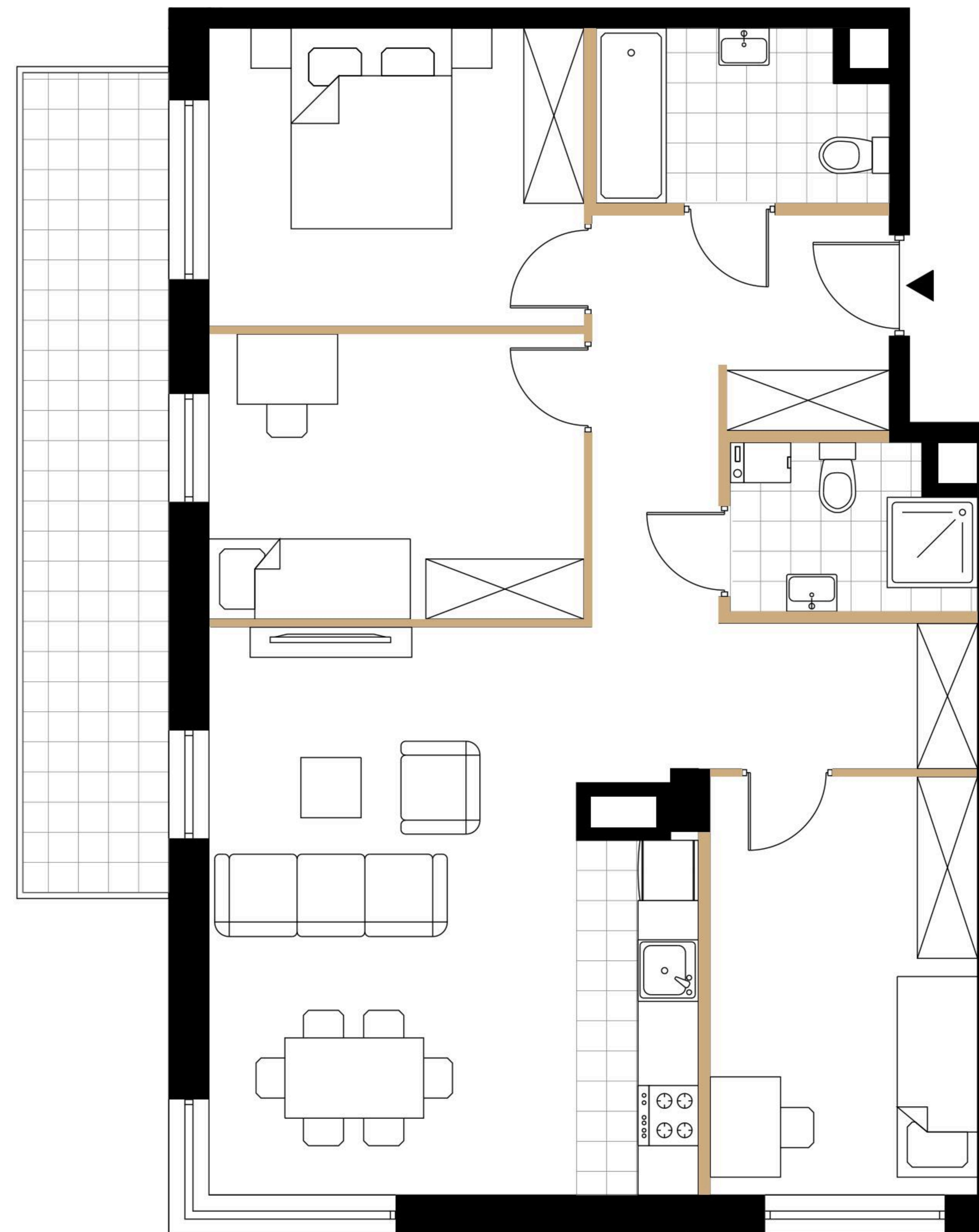


**B1.12**

BUDYNEK **B**

POKOJE **4**

PIĘTRO **1**



Powierzchnia użytkowa lokalu określona została na podstawie Polskiej Normy PN-ISO 9836:2015-12. Łączna powierzchnia lokalu uwzględnia powierzchnię elementów nadających się do demontażu. Powierzchnia lokalu może ulec zmianie w granicach +/- 2%. Na wszelkie zmiany należy uzyskać zgodę projektanta. Nie dopuszcza się zmian elewacji budynku. Nie dopuszcza się wkuwania podejść instalacyjnych w ściany międzylokalowe. Niniejsza karta lokalu ma charakter poglądowy i nie stanowi oferty w rozumieniu ustawy z dnia 23 kwietnia 1964 r. KC.