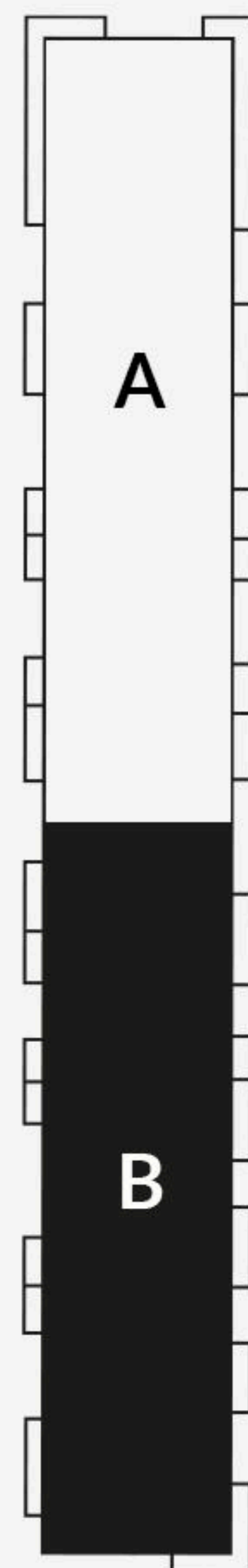


ŁĄCZNA POWIERZCHNIA: **61,94 m<sup>2</sup>**

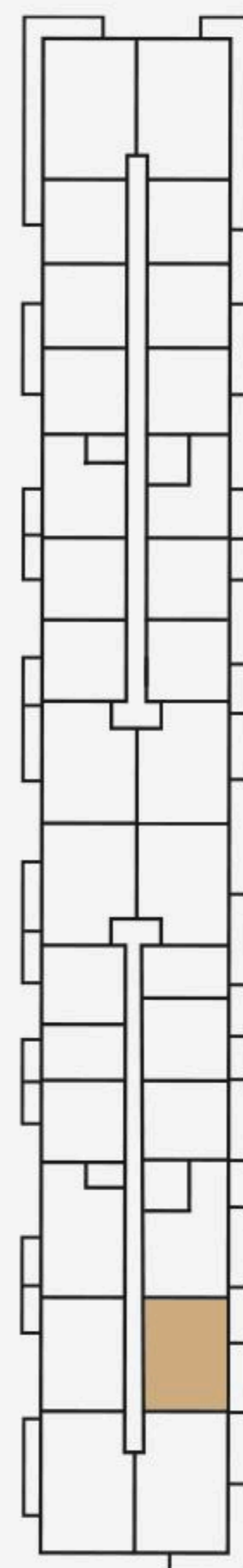
POWIERZCHNIA UŻYTKOWA: **59,90 m<sup>2</sup>**

1	Salon z aneksem	25,74 m <sup>2</sup>
2	Sypialnia	11,04 m <sup>2</sup>
3	Sypialnia	10,07 m <sup>2</sup>
4	Łazienka	4,61 m <sup>2</sup>
5	Hol	8,44 m <sup>2</sup>
	Ściany z możl. demont.	2,04 m <sup>2</sup>
	Balkon	TAK

Mapa osiedla



Rzut kondygnacji

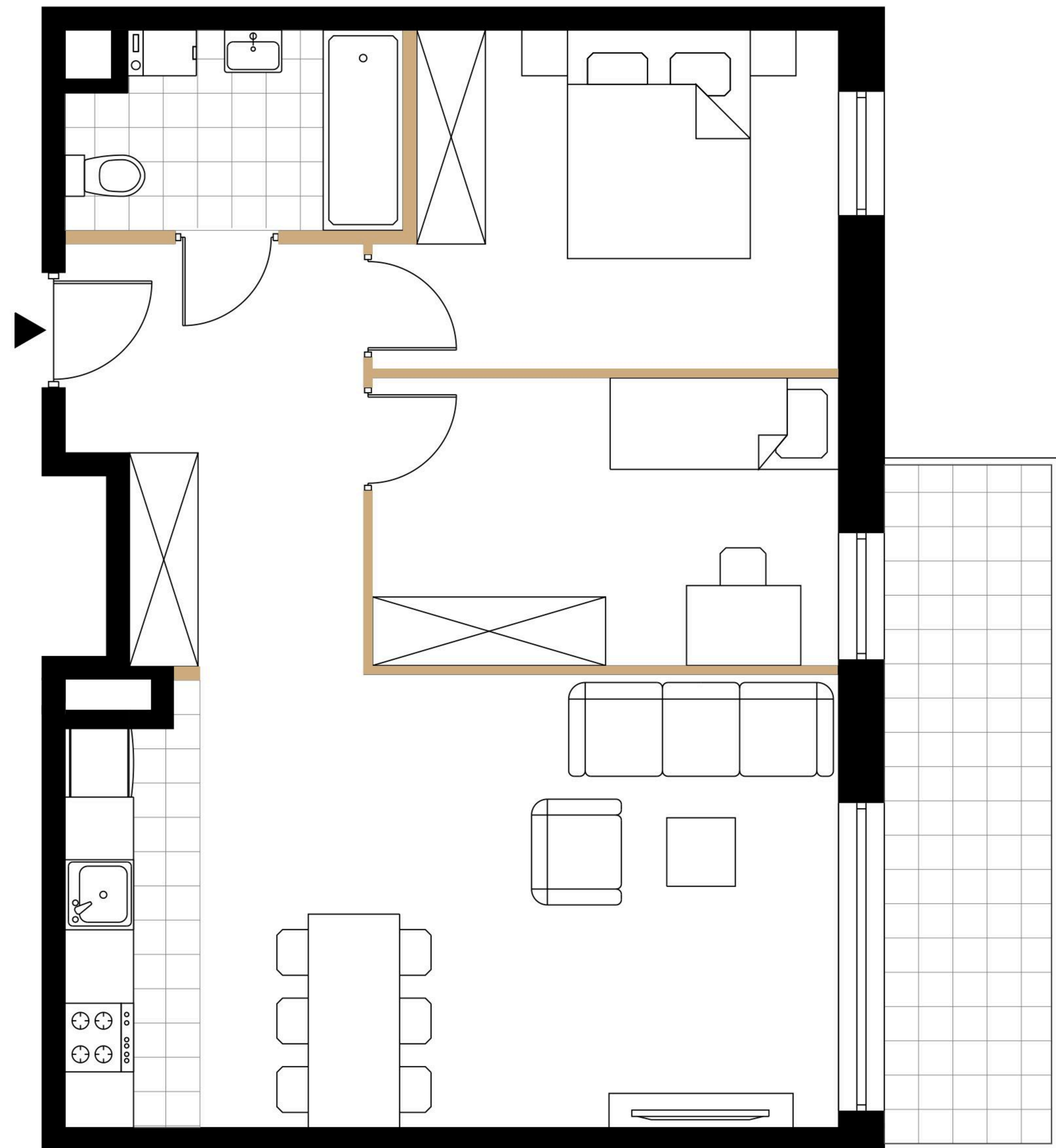


**B1.10**

BUDYNEK **B**

POKOJE **3**

PIĘTRO **1**



Powierzchnia użytkowa lokalu określona została na podstawie Polskiej Normy PN-ISO 9836:2015-12. Łączna powierzchnia lokalu uwzględnia powierzchnię elementów nadających się do demontażu. Powierzchnia lokalu może ulec zmianie w granicach +/- 2%. Na wszelkie zmiany należy uzyskać zgodę projektanta. Nie dopuszcza się zmian elewacji budynku. Nie dopuszcza się wkuwania podejść instalacyjnych w ściany międzylokalowe. Niniejsza karta lokalu ma charakter poglądowy i nie stanowi oferty w rozumieniu ustawy z dnia 23 kwietnia 1964 r. KC.