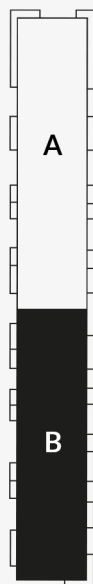


ŁĄCZNA POWIERZCHNIA: **42,23 m²**

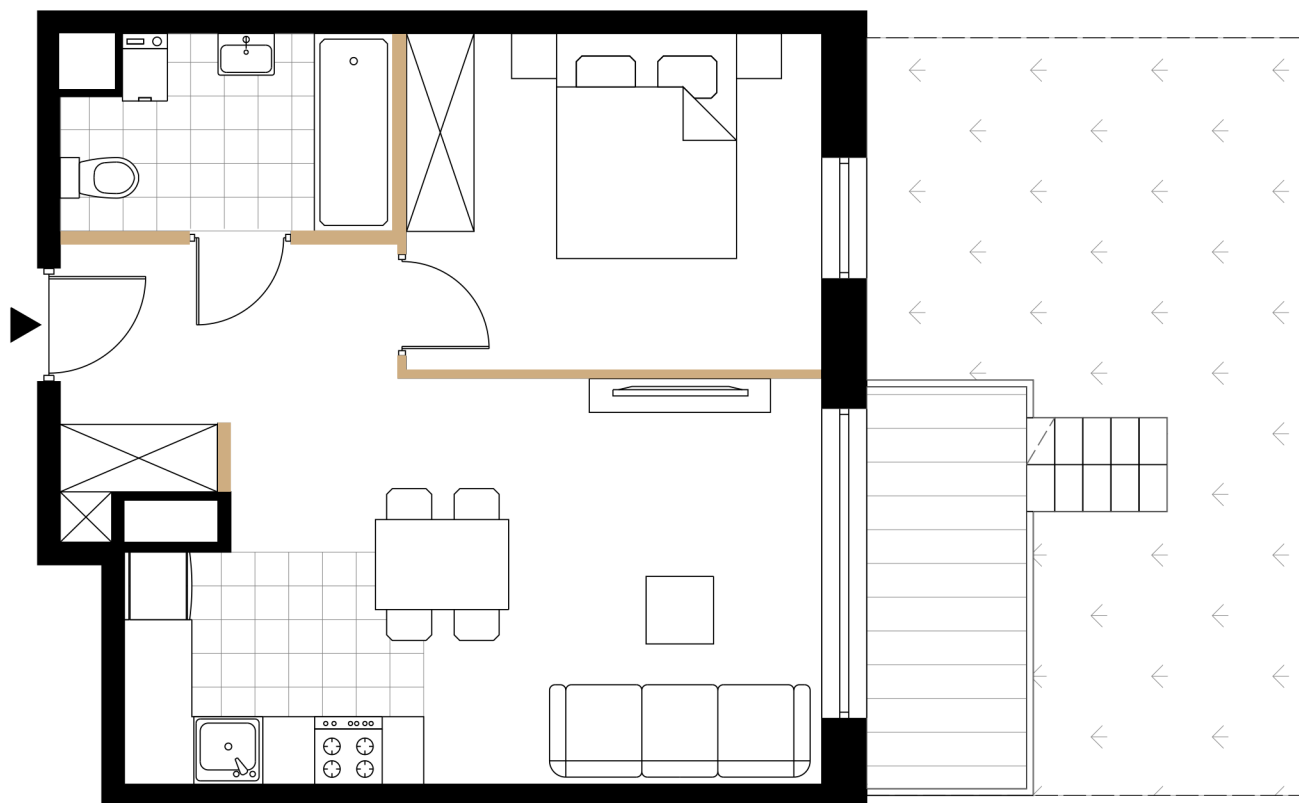
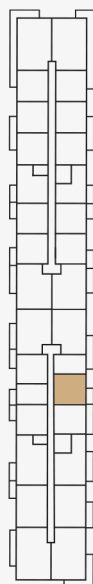
POWIERZCHNIA UŻYTKOWA: **40,91 m²**

1	Salon z aneksem	20,43 m ²
2	Sypialnia	10,79 m ²
3	Łazienka	4,61 m ²
4	Hol	5,08 m ²
	Ściany z możl. demont.	1,32 m ²
	Ogródek	27,47 m ²

Mapa osiedla



Rzut kondygnacji



Powierzchnia użytkowa lokalu określona została na podstawie Polskiej Normy PN-ISO 9836:1997. Łączna powierzchnia lokalu uwzględnia powierzchnię elementów nadających się do demontażu. Na wszelkie zmiany należy uzyskać zgodę projektanta. Nie dopuszcza się zmian elewacji budynku. Nie dopuszcza się wkuwania podejść instalacyjnych w ściany międzylokalowe. Niniejsza karta lokalu ma charakter poglądowy i stanowi jedynie zaproszenie do zawarcia umowy, o której mowa w ART 71 KC.