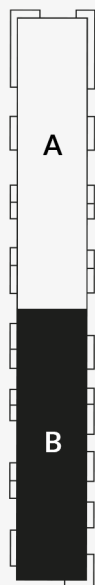


ŁĄCZNA POWIERZCHNIA: **43,46 m<sup>2</sup>**

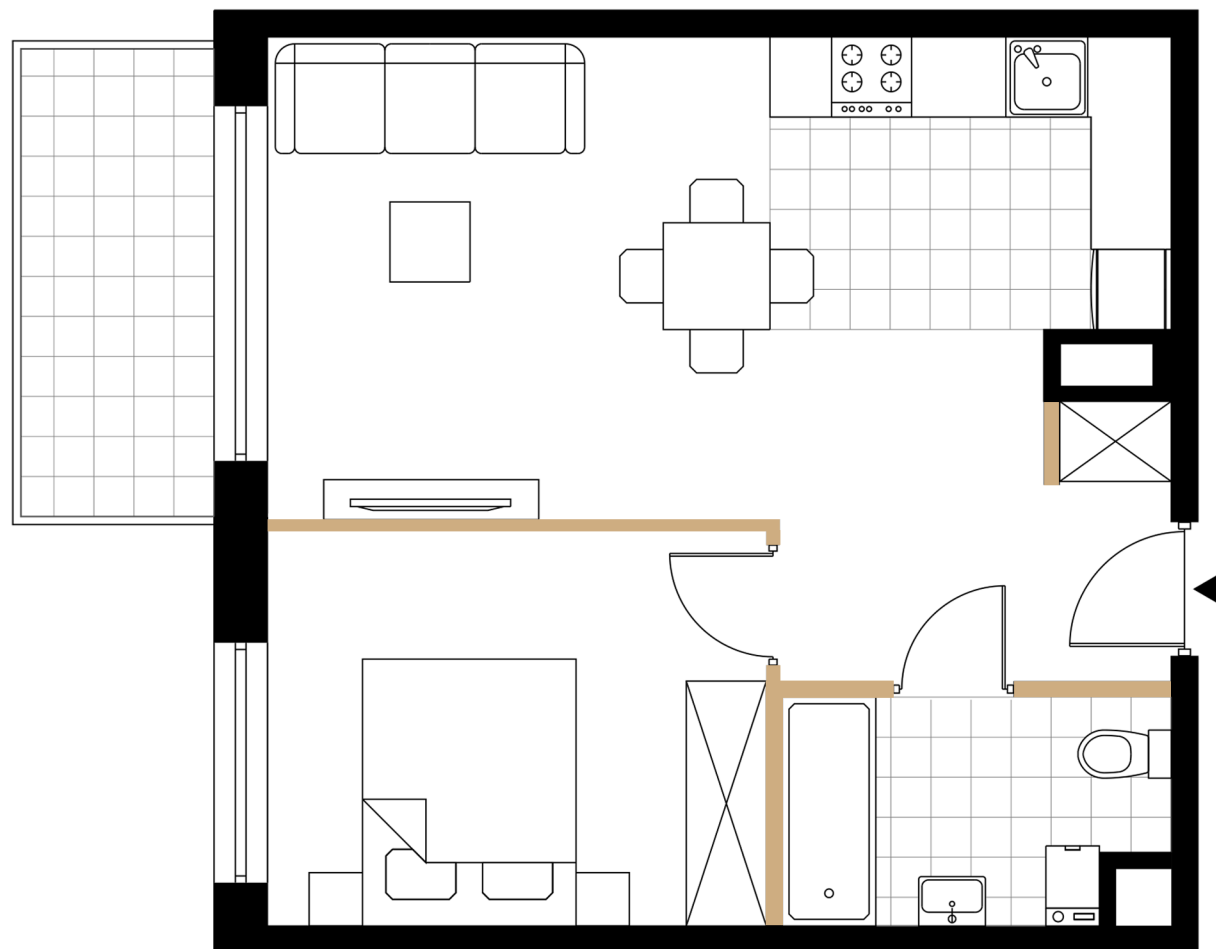
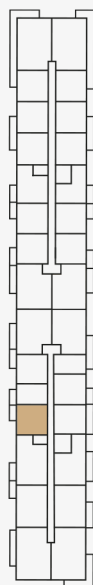
POWIERZCHNIA UŻYTKOWA: **42,14 m<sup>2</sup>**

1	Salon z aneksem	22,55 m <sup>2</sup>
2	Sypialnia	10,79 m <sup>2</sup>
3	Łazienka	4,61 m <sup>2</sup>
4	Hol	4,19 m <sup>2</sup>
	Ściany z możl. demont.	1,32 m <sup>2</sup>
	Balkon	<b>TAK</b>

Mapa osiedla



Rzut kondygnacji



Powierzchnia użytkowa lokalu określona została na podstawie Polskiej Normy PN-ISO 9836:1997. Łączna powierzchnia lokalu uwzględnia powierzchnię elementów nadających się do demontażu. Na wszelkie zmiany należy uzyskać zgodę projektanta. Nie dopuszcza się zmian elewacji budynku. Nie dopuszcza się wkuwania podejść instalacyjnych w ściany międzylokalowe. Niniejsza karta lokalu ma charakter poglądowy i stanowi jedynie zaproszenie do zawarcia umowy, o której mowa w ART 71 KC.