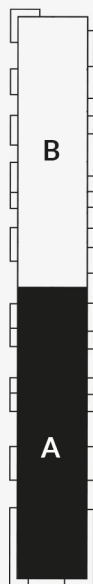


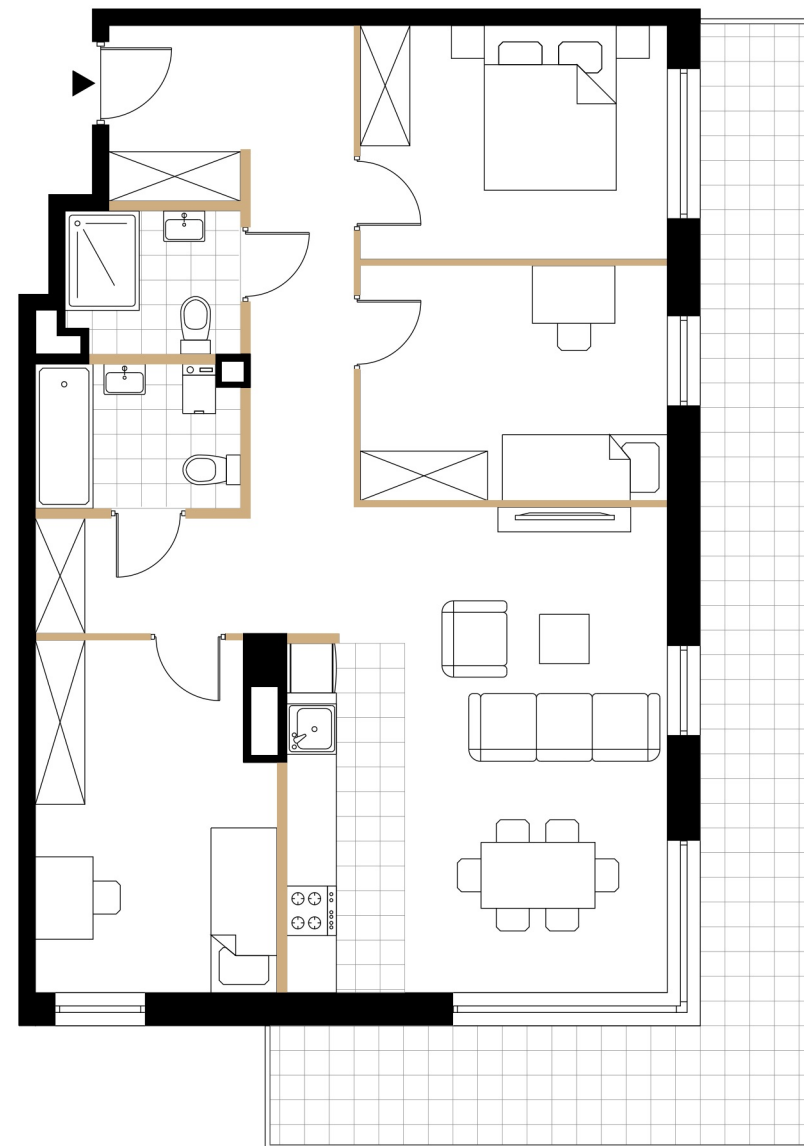
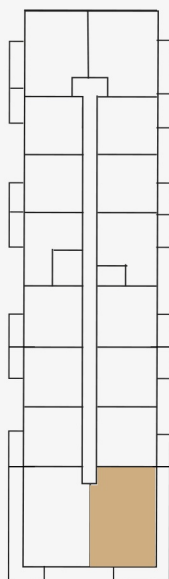
POWIERZCHNIA 84,48 m²

1	Salon z aneksem	25,43 m ²
2	Sypialnia	11,60 m ²
3	Sypialnia	10,28 m ²
4	Sypialnia	10,28 m ²
5	Łazienka	4,05 m ²
6	Łazienka	3,39 m ²
7	Hol	15,73 m ²
	Powierzchnia pod ścianami działowymi możliwymi do demontażu	3,72 m ²
	Balkon	TAK

Mapa osiedla



Rzut kondygnacji



Powierzchnia użytkowa lokalu określona została na podstawie Polskiej Normy PN-ISO 9836:1997. Powierzchnia użytkowa uwzględnia powierzchnię elementów nadających się do demontażu. Powierzchnia lokalu może ulec zmianie w granicach +/- 2%. Na wszelkie zmiany należy uzyskać zgodę projektanta. Nie dopuszcza się zmian elewacji budynku. Nie dopuszcza się wkuwania podejść instalacyjnych w ściany międzylokalowe. Niniejsza karta lokalu ma charakter poglądowy i nie stanowi oferty w rozumieniu ustawy z dnia 23 kwietnia 1964 r. KC.