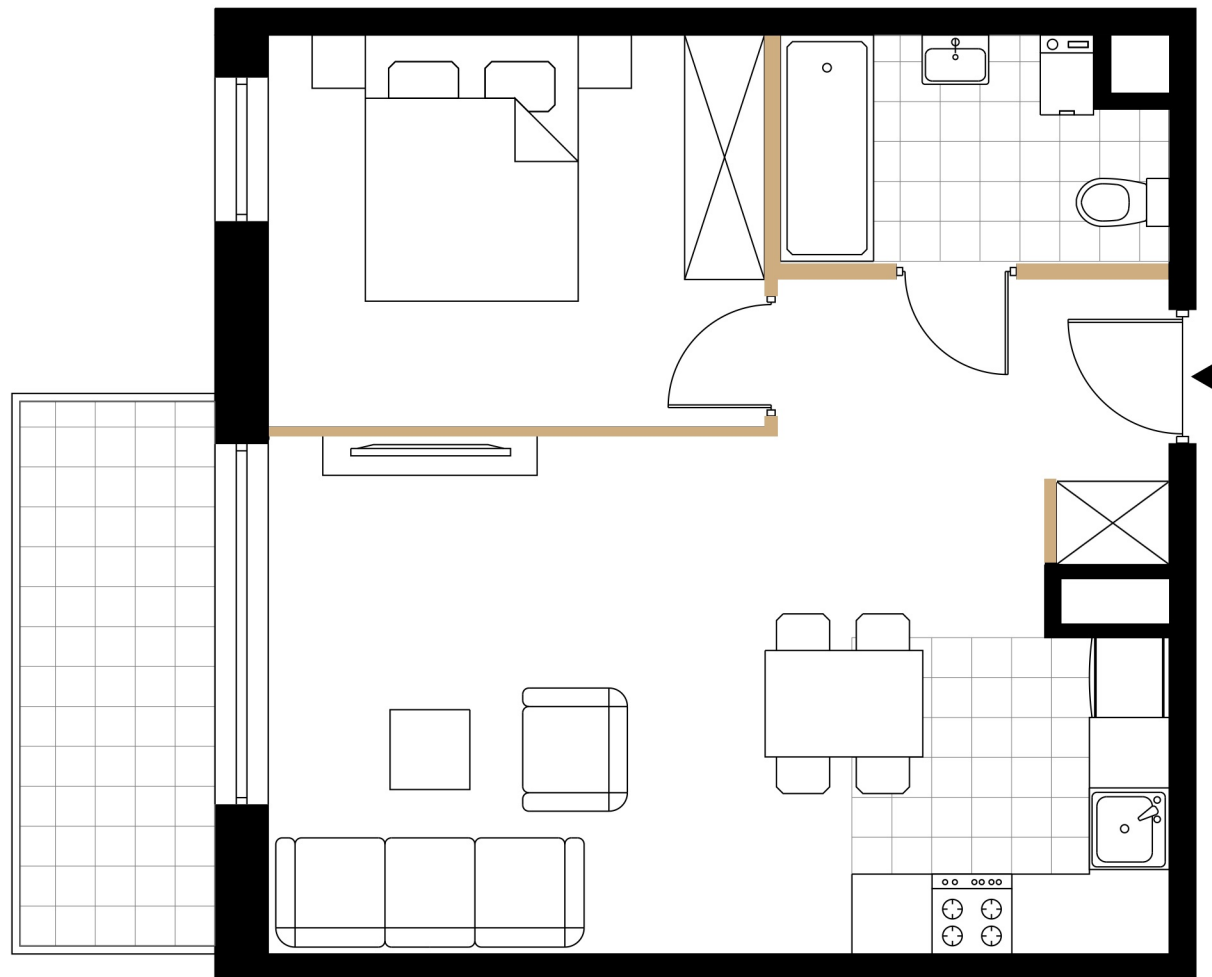
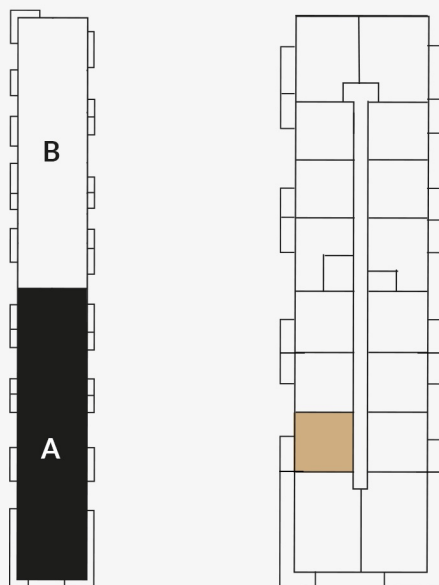


POWIERZCHNIA 45,14 m²

1	Salon z aneksem	24,14 m ²
2	Sypialnia	10,79 m ²
3	Łazienka	4,61 m ²
4	Hol	4,28 m ²
	Powierzchnia pod ścianami działowymi możliwymi do demontażu	1,32 m ²
	Balkon	TAK



Powierzchnia użytkowa lokalu określona została na podstawie Polskiej Normy PN-ISO 9836:1997. Powierzchnia użytkowa uwzględnia powierzchnię elementów nadających się do demontażu. Powierzchnia lokalu może ulec zmianie w granicach +/- 2%. Na wszelkie zmiany należy uzyskać zgodę projektanta. Nie dopuszcza się zmian elewacji budynku. Nie dopuszcza się wkuwania podejść instalacyjnych w ściany międzylokalowe. Niniejsza karta lokalu ma charakter poglądowy i nie stanowi oferty w rozumieniu ustawy z dnia 23 kwietnia 1964 r. KC.