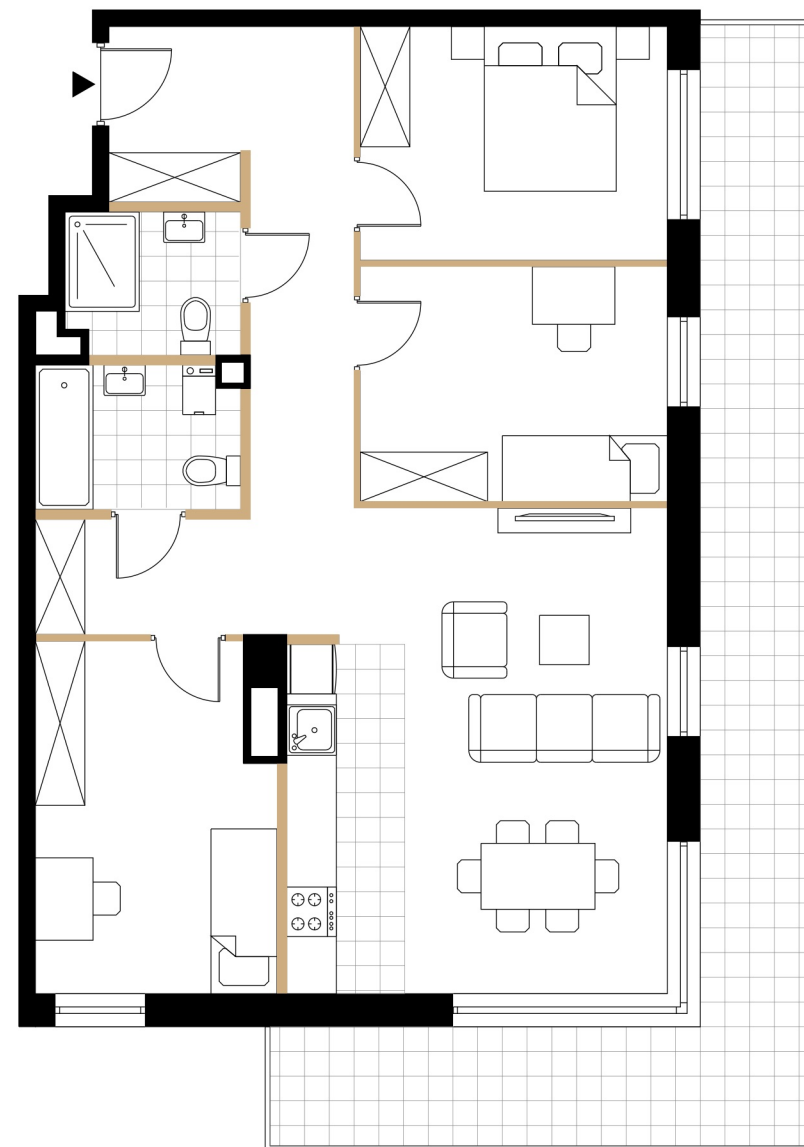
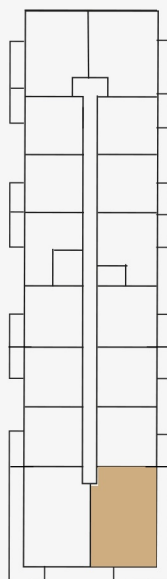
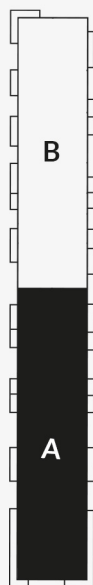


**POWIERZCHNIA 84,48 m<sup>2</sup>**

1	Salon z aneksem	25,43 m <sup>2</sup>
2	Sypialnia	11,60 m <sup>2</sup>
3	Sypialnia	10,28 m <sup>2</sup>
4	Sypialnia	10,28 m <sup>2</sup>
5	Łazienka	4,05 m <sup>2</sup>
6	Łazienka	3,39 m <sup>2</sup>
7	Hol	15,73 m <sup>2</sup>
	Powierzchnia pod ścianami działowymi możliwymi do demontażu	3,72 m <sup>2</sup>
	Balkon	TAK



Powierzchnia użytkowa lokalu określona została na podstawie Polskiej Normy PN-ISO 9836:1997. Powierzchnia użytkowa uwzględnia powierzchnię elementów nadających się do demontażu. Powierzchnia lokalu może ulec zmianie w granicach +/- 2%. Na wszelkie zmiany należy uzyskać zgodę projektanta. Nie dopuszcza się zmian elewacji budynku. Nie dopuszcza się wkuwania podejść instalacyjnych w ściany międzylokalowe. Niniejsza karta lokalu ma charakter poglądowy i nie stanowi oferty w rozumieniu ustawy z dnia 23 kwietnia 1964 r. KC.